



PLATEFORME AVNIR- 5 Nov 2014

Stratégie Recherche & Développement ADEME Pour la recherche en éco-conception



Hélène Bortoli-Puig
ADEME - Service Produits et Efficacité Matières

Contexte et enjeux de la recherche en eco-conception ; Quelques chiffres

< 5%

Part de marché des
produits eco-
labellisés à l'échelle
européenne

5 à 60%

Part de matières
premières recyclées
utilisées dans la
fabrication des
Produits, en France

< 1%

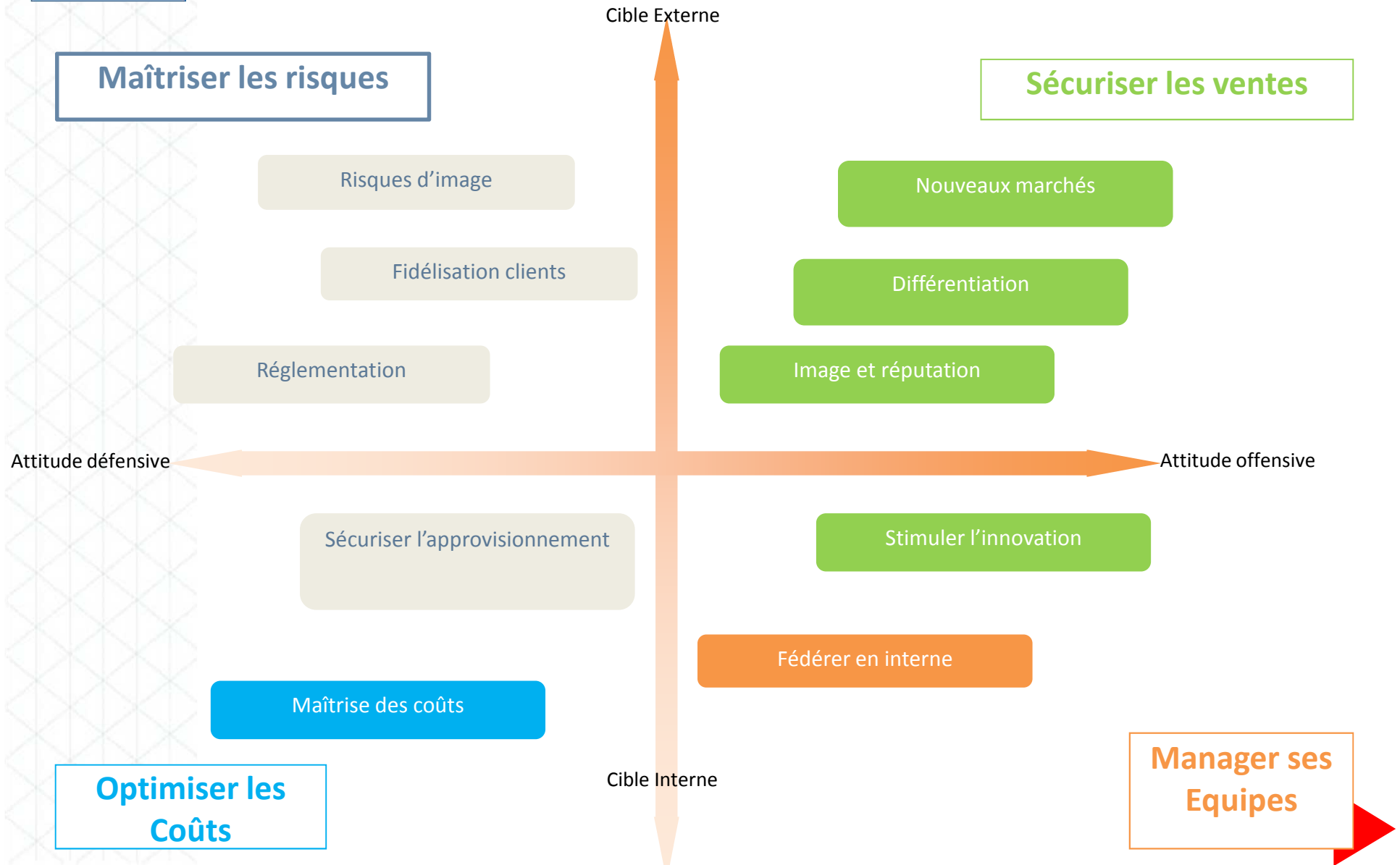
Taux de recyclage
de certains métaux
critiques (Li-Ga) à
l'échelle mondiale

1360

Nombre
d'entreprises
titulaires de
l'ecolabel
européen en
2011

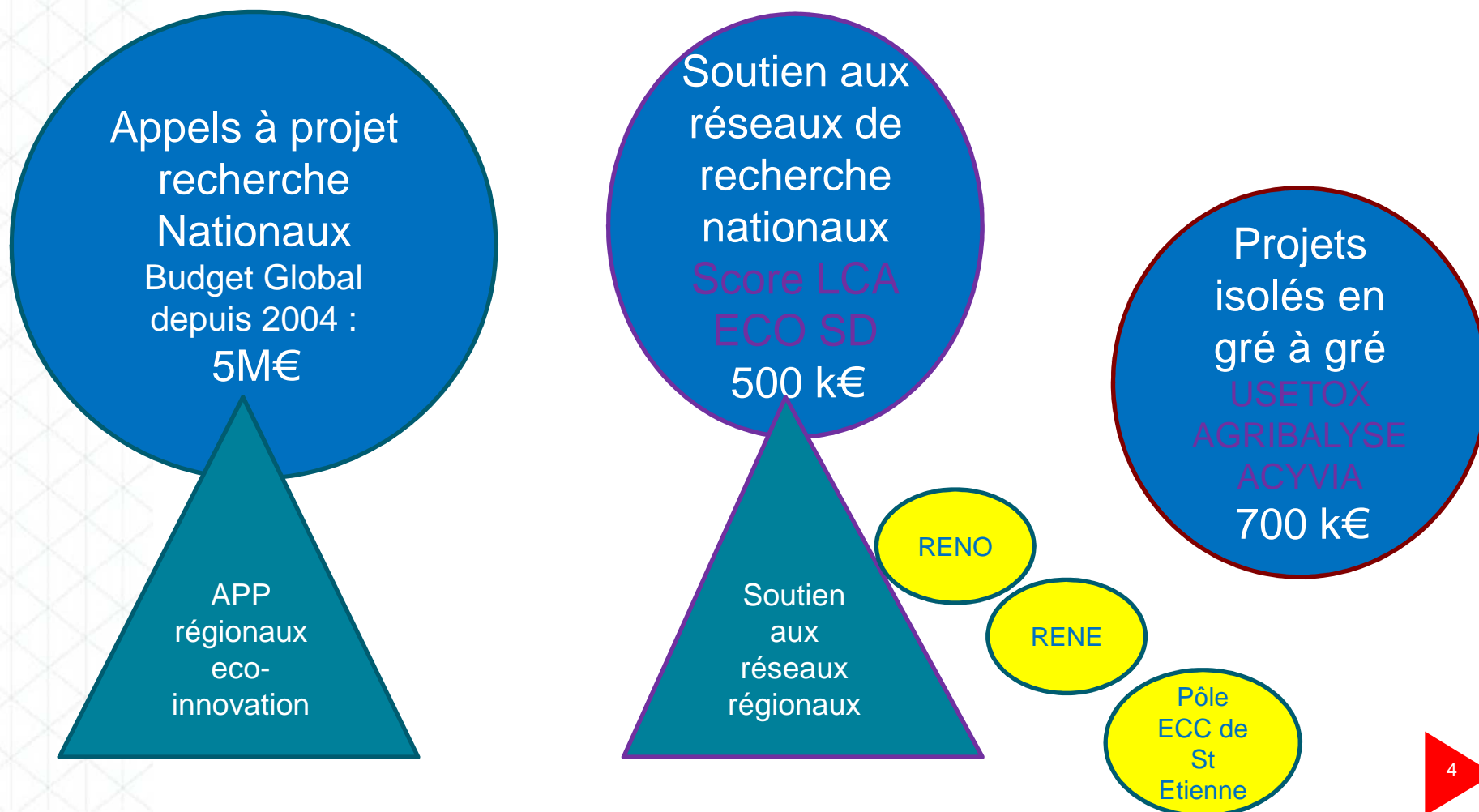


Enjeux de l'eco conception dans l'entreprise



STRATEGIE RECHERCHE & DEVELOPPEMENT EN ECO CONCEPTION POUR L'ADEME

Depuis 2004, l'ADEME soutient la recherche & Développement en éco conceptic



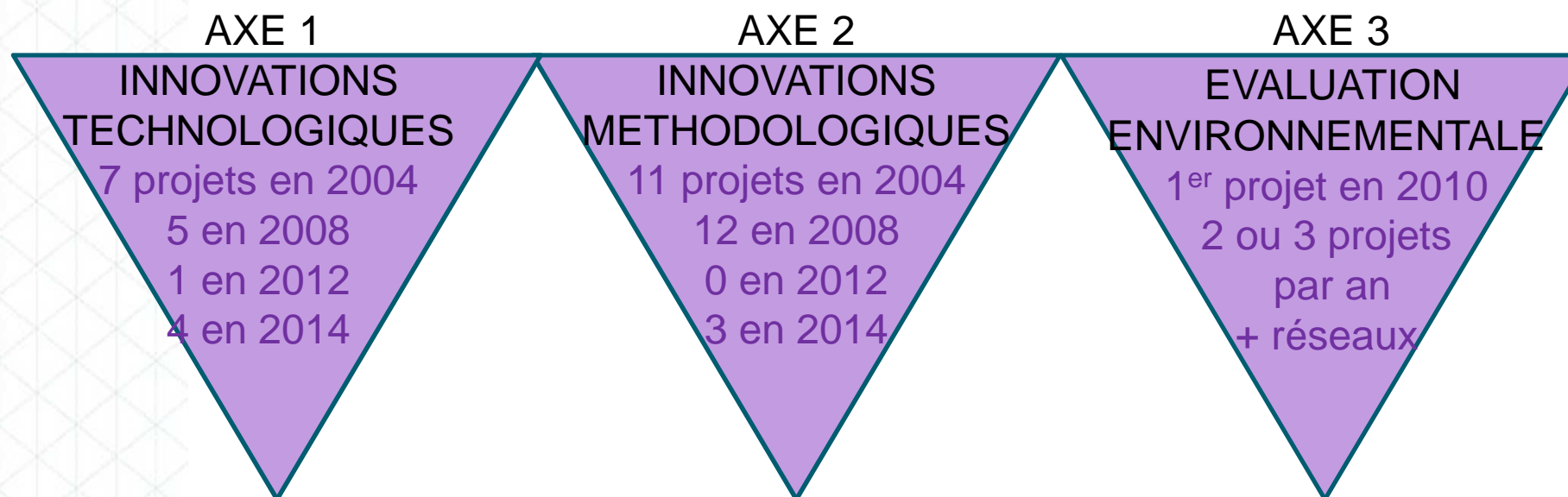


LES AXES DE RECHERCHE PRIORITAIRES POUR L'ADEME

3 objectifs majeurs:

- identifier les leviers qui permettront de diminuer l'impact environnemental des produits à toutes les étapes de leur cycle de vie
- Débloquer les verrous technologiques et méthodologiques de l'industriel
- Fiabiliser et systématiser les pratiques d'évaluation environnementale

3 axes de recherche



A partir de 2012, la recherche en eco conception à l'ADEME se spécialise

L'APPEL A PROJET RECHERCHE & DEVELOPPEMENT 2014 LE CONTENU

→ Tous secteurs d'activité mais plus particulièrement des produits qui ont des enjeux environnementaux importants (taille du marché ou importance des impacts environnementaux associés au produit).

→ Tous types de marchés BtoB ou BtoC

→ Des projets qui intègrent une évaluation environnementale multi-étape et multi-critère du produit ou du service

→ Pas de projet purement méthodologique

- **Axe d'eco conception incrémentale**

Efficacité des matériaux, innocuité des produits, amélioration efficacité énergétique, optimisation de la logistique, réduction des consommables, amélioration recyclabilité, amélioration fonctionnalité

- **Axe d'eco conception de rupture lié au passage à l'économie de la fonctionnalité**

Innovation technologique de rupture sur le couple produit/service

Optimisation de la durée de vie, de l'utilisation des ressources

Optimisation de la maintenance ou de la logistique de récupération des produits.



L'APPEL A PROJET RECHERCHE & DEVELOPPEMENT 2014 LES RESULTATS

30 projets reçus, 7 sélectionnés :

Secteurs d'activité variés : Agro Alimentaire, NTIC, Cosmétiques, Détergents, Emballages, Ameublement, Textile, Petit électroménager, BtoB et BtoC

Approche produit

Kaliterre

ECL

orange™

DOREL™



DEVANLAY

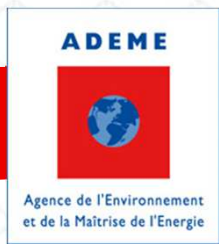
LACOSTE

Approche produit/service

Mobil
Wood
Agencement - Nature - Performance

GROUPE
SEB





Partenaires

NATUREPLAST (petite entreprise)

LIMA-TB (laboratoire académique)

Prestataires

Evea, Aksens, IFTH

Objectifs et principaux du projet

- Améliorer l'efficacité des matériaux (allègement)
- Améliorer l'innocuité des produits,
- Développer une méthodologie d'éco-conception spécifique aux produits de sécurité enfants (SE).

Les +++

- Généralisation des résultats à tous les produits de sécurité enfant du groupe
- Elaboration d'une matériauthèque à partir d'un état de l'art des substances matériaux plastiques, textiles, substances chimiques et de leurs caractéristiques environnementales et santé (données plastiques biosourcées)
- Croisement de l'évaluation environnementale avec critères de santé, l'acceptation consommateur, contraintes techniques de fabrication, contraintes économiques, réglementation sécurité

ADEME



Agence de l'Environnement
et de la Maîtrise de l'Énergie



DEVANLAY



LACOSTE

Partenaires

FRD (petite entreprise)

SAFILIN (PME filage)

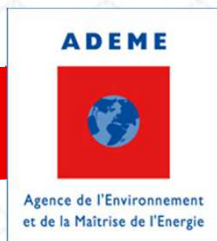
LCDA (coopérative agricole de
chanvre de l'Aube)

Objectifs principaux

- Développer des fils à base de chanvre utilisables dans la confection de produits textiles français en maille piquée afin d'en améliorer la performance environnementale par rapport au produit de référence en coton.
- Définir les plans d'approvisionnement (chanvre et autres ressources)
- Obtenir une fibre de chanvre de qualité satisfaisante
- Obtenir un fil à base de chanvre répondant aux spécifications techniques « maille »
- Diminuer l'impact environnemental des fils utilisés

Les +++

- Redéploiement de la filière chanvre localement
- Amélioration de 25% en moyenne des tous les indicateurs d'impact environnementaux
- Première production d'un fil fin 100% chanvre (ou mélangé avec du lin, du coton bio ou recyclé et / ou du polyester recyclé) en Europe pour un usage « maille » textile
- Données ICV



Partenaires

VIVEL (TPE)

EVEA (PME)

FCBA

Prestataires

Consultants stratégie

Consultants marketing

Designer

Objectifs principaux

- Définir le nouveau business model et sa mise en œuvre au sein de l'entreprise
- diminuer l'impact environnemental du couple produit/service,
- améliorer les conditions de travail des salariés
- optimiser des nouveaux procédés de traitement de surface et logistiques de récupération
- Intégrer un système d'évaluation environnementale adapté

Les +++

- Aider l'entreprise à prendre le risque de changement de business modèle
- Collecter des données d'inventaires de cycle de vie
- Comparer l'évaluation environnementale du produit au couple produit/service
- Comprendre les conséquences du changement de business model dans le



Partenaires

UTT (Laboratoire académique)

Prestataires

Envie

Agence de communication

Consultant Informatique

Objectifs principaux

- Développer les supports logistiques d'accompagnement au changement de business model (emballage, logistique, informatique gestion de stocks, communication)
- Définir le cahier des charge produit du futur équipement adapté au besoin des consommateurs
- Connaître l'impact environnemental de ce service;

Les +++

- Tester le principe de la conso collaborative pour un producteur de biens d'équipements ménagers ,
- Encourager la collaboration d'une grande entreprise avec une entreprise de l'économie sociale et solidaire
- Avoir des données d'inventaires de cycle de vie



Partenaires

DISTRIMAG (filiale logistique)

Prestataires

Evea, Synergence, Audencia

Objectifs principaux

- **Objectif marketing** : faire adhérer les vendeurs + clients à la nouvelle offre produit/service: offre de reprise, marché premium pour les produits de 2de vie, offre de service
- **Objectif d'eco conception** reconception pour la fin de vie, optimisation process, évolution des matériaux
- **Aspects logistiques** : conception de la reverse logistic, gestion de la fin de vie, offre de service de reprise
- **Aspects organisationnels**: adhésion interne des différents métiers,

Les +++

- Optimiser le changement de business modèle d'un point de vue environnemental
- Démultiplier les résultats à la filière, les eco organismes
- Données d'inventaires de cycle de vie

ADEME



Ag
et



Partenaires

CHAZAL

WIPAK

ICMUB

Prestataires

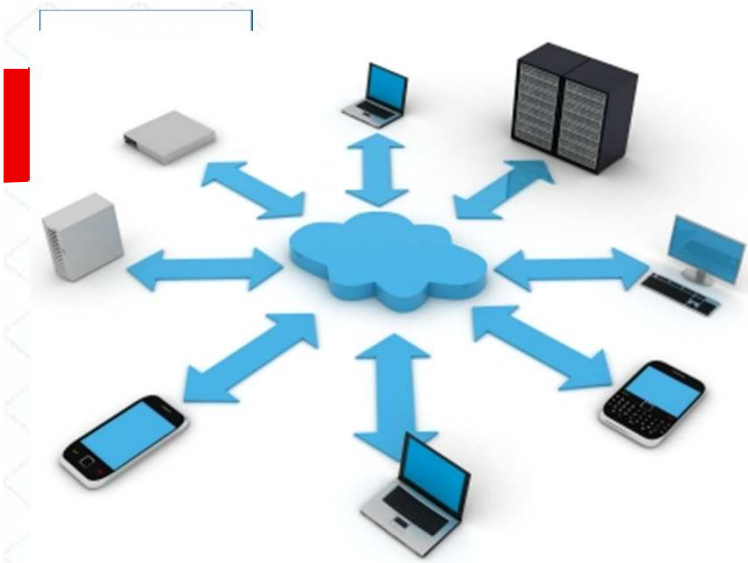
Packstock, grenneext, sensostat

Objectifs principaux

- Utiliser des emballages actifs dans le cadre de démarches d'écoconception de produits de charcuterie salaisons.
- Concevoir de nouveaux produits à dates limites de consommation plus longues, afin de développer ses marchés d'export, valoriser l'effet sur la limitation des pertes et gaspillages sur sa logistique aval (distribution et consommation).

Les +++

- identifier les paramètres clé et les valeurs seuils à partir desquelles un emballage actif permet de réduire les impacts environnementaux
- calculer le gain environnemental par rapport à un produit à DLC courte.
- Disposer de données d'inventaires de cycle de vie



Partenaires

KALITERRE

Objectifs principaux

- Développer des logiciels, à niveau de service équivalent, économe en énergie et en ressources et tester sur plusieurs produits de la gamme.
- Lever des freins à l'éco-conception logicielle

Les +++

- Références sur l'eco conception logicielle
- Potentiel de démultiplication du projet



CONCLUSION, PERSPECTIVES

- Des résultats concrets fin 2015/ mi 2016
- Un soutien à la recherche qui continue de se spécialiser à l'ADEME
 - Par rapport aux secteurs d'activités qui en ont le plus besoin, qui sont le plus impactants
 - Par rapport aux besoins en données

Merci de votre attention