



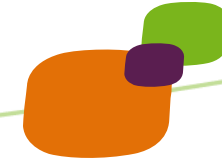
Congrès ACV

La pensée cycle de vie
en marche, les retours
d'expérience

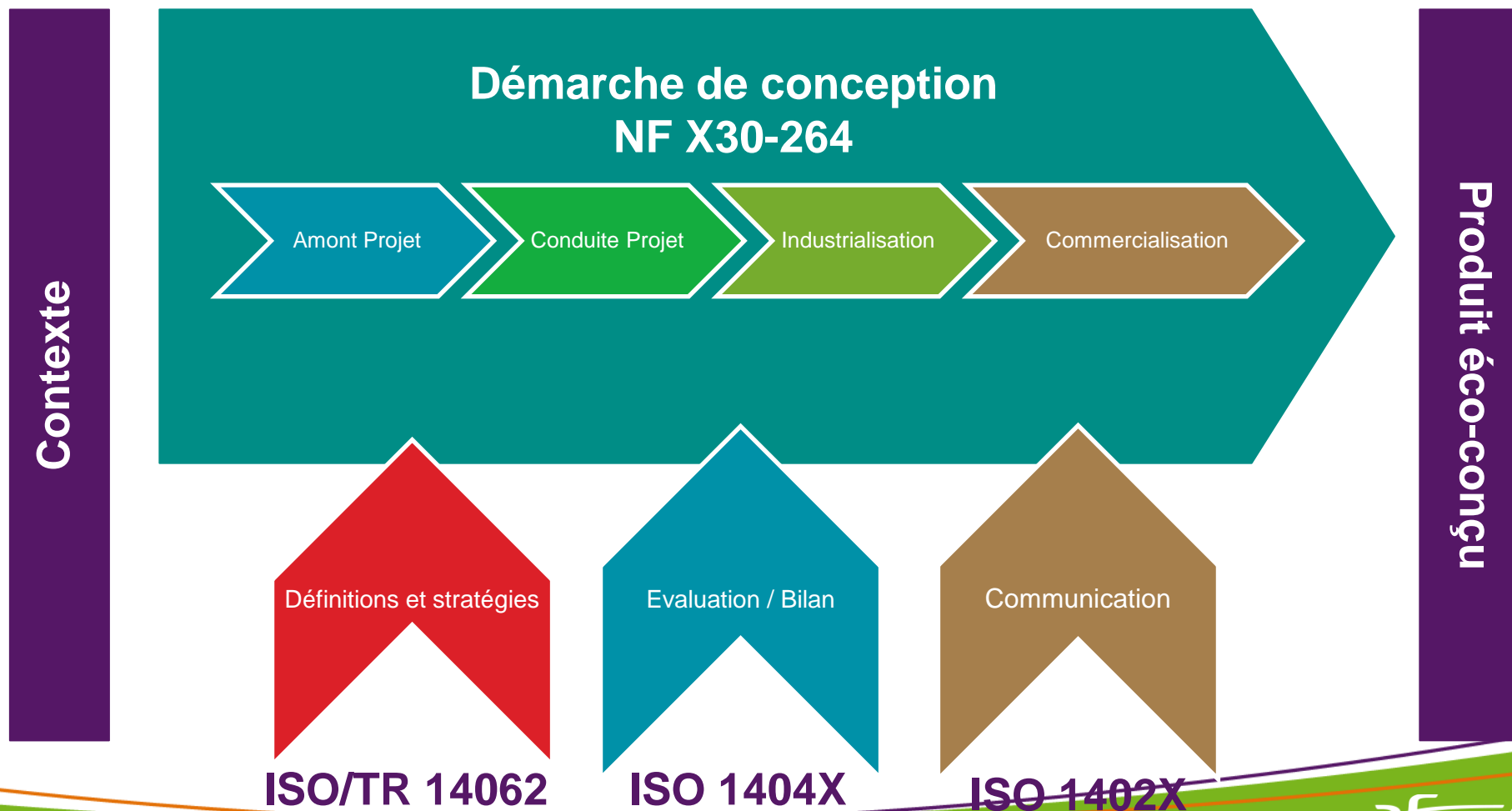
afnor
GRUPE

Eco-conception

Quel cadre normatif?



Systeme de management environnemental (ISO 14001 / ISO 14006)



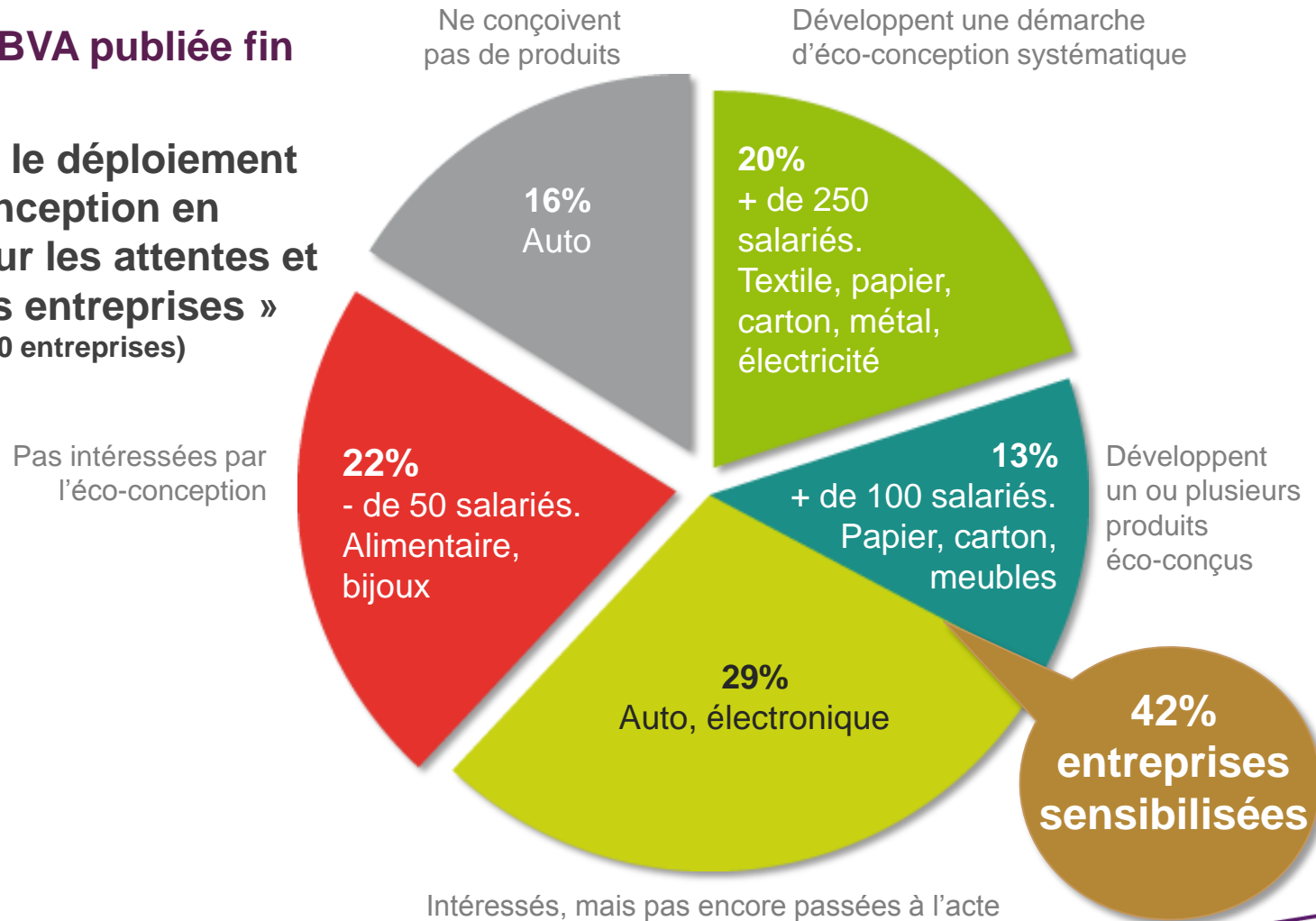
Eco-conception

Contexte Français



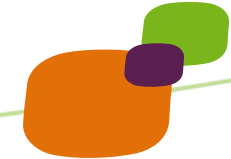
● Etude ADEME / BVA publiée fin 2010:

- ◆ « Etude sur le déploiement de l'éco-conception en France et sur les attentes et besoins des entreprises » (échantillon : 400 entreprises)



Eco-conception

De nombreux acteurs en France



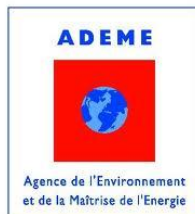
Acteurs



Opération Collective



Financement



Eco-conception

Valoriser sa démarche: AFAQ éco-conception



● Caractéristiques :

- ◆ Evaluation de la démarche d'éco-conception dans le développement de vos produits / services,
- ◆ Obtention d'une attestation d'évaluation permettant de communiquer avec les parties prenantes.
- ◆ Remise d'un rapport AFAQ Eco-conception, véritable feuille de route pour améliorer votre démarche.



● Avantages :

- ◆ Impliquer et fédérer vos équipes,
- ◆ Valoriser l'image de marque de l'entreprise et mettre en avant les efforts réalisés,
- ◆ Intégrer les parties prenantes dans la réflexion sur le développement produit/service,
- ◆ Amélioration continue de la démarche grâce au rapport d'évaluation.

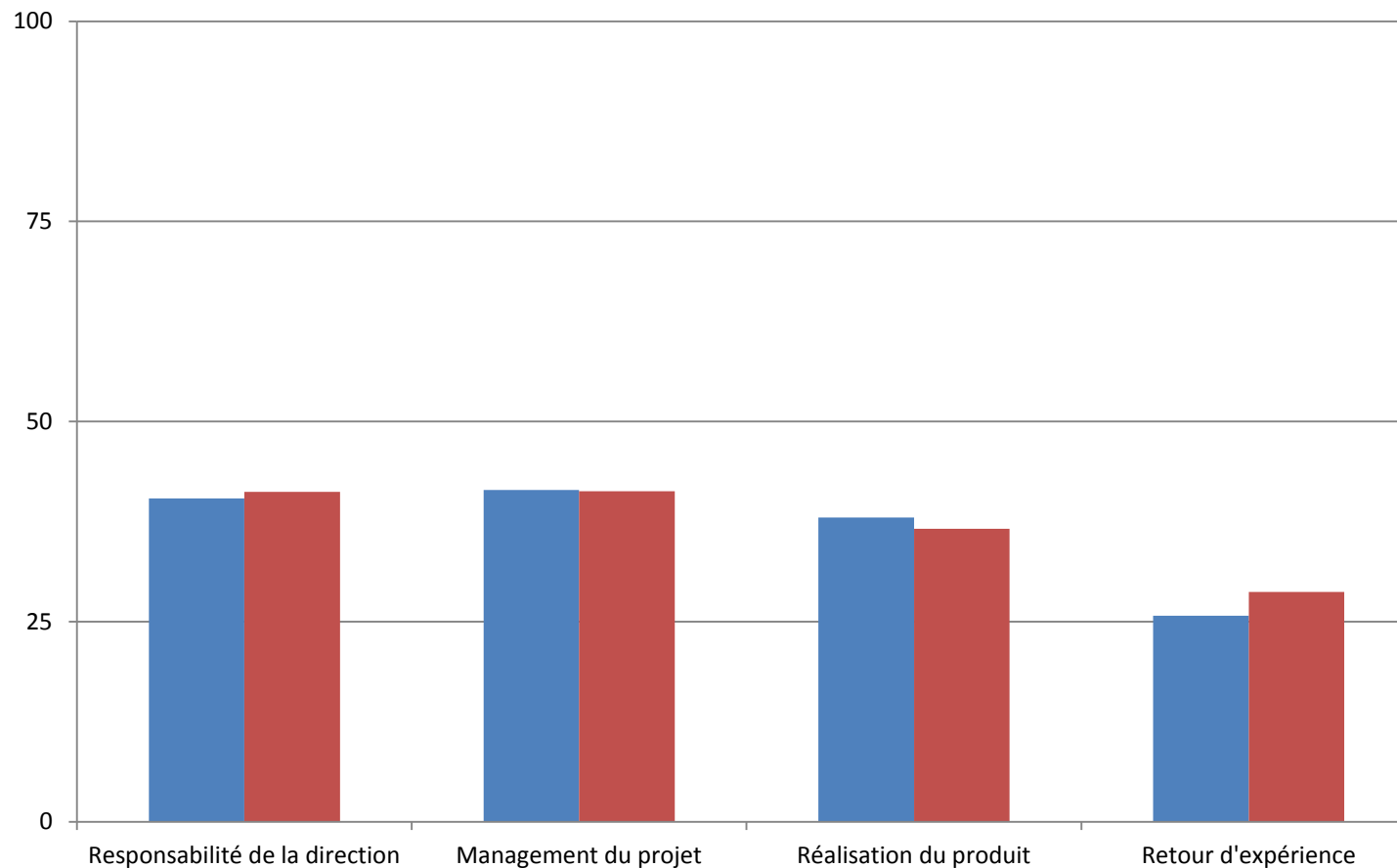
Bénéfices :
Différenciation de
l'entreprise par rapport
aux concurrents grâce à
l'attestation
AFAQ Eco-conception :.

Eco-conception

Retour d'expérience des premières évaluations

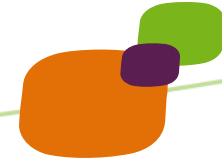


Analyse Globale

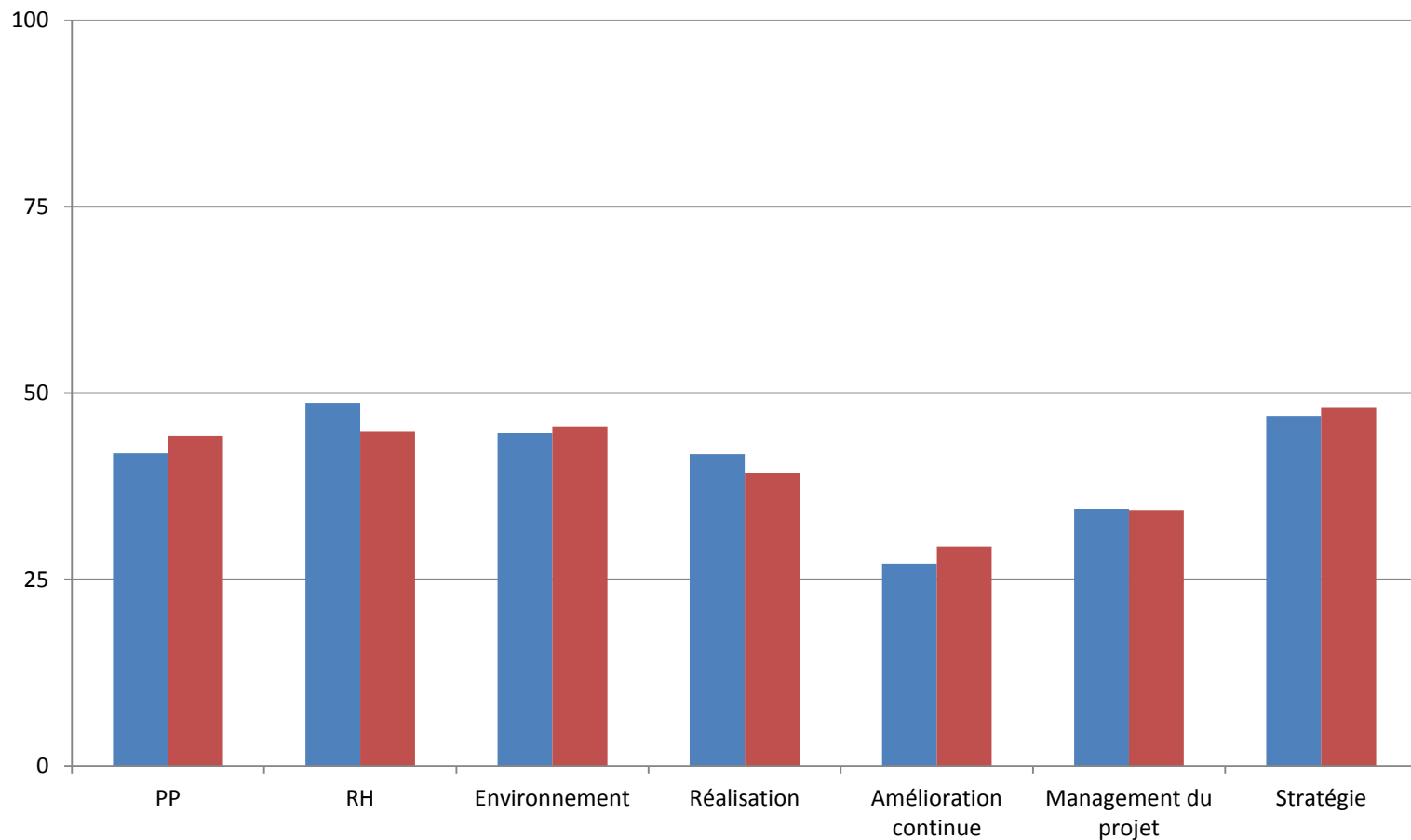


Eco-conception

Retour d'expérience des premières évaluations



Analyse Partielle



Eco-conception

Retour d'expérience des premières évaluations



Répartition des niveaux

