

[avniR] Conference



Life Cycle Thinking for leading managers

Management du cycle de vie dans les PME : de l'évaluation de la maturité à la performance environnementale et économique

LCM implementation in SMEs: from maturity assessment to environmental and economic performance

De 11h à 12h30 – Salle Impact
From 11 am to 12.30 am – Impact Room



Agenda (1/2):



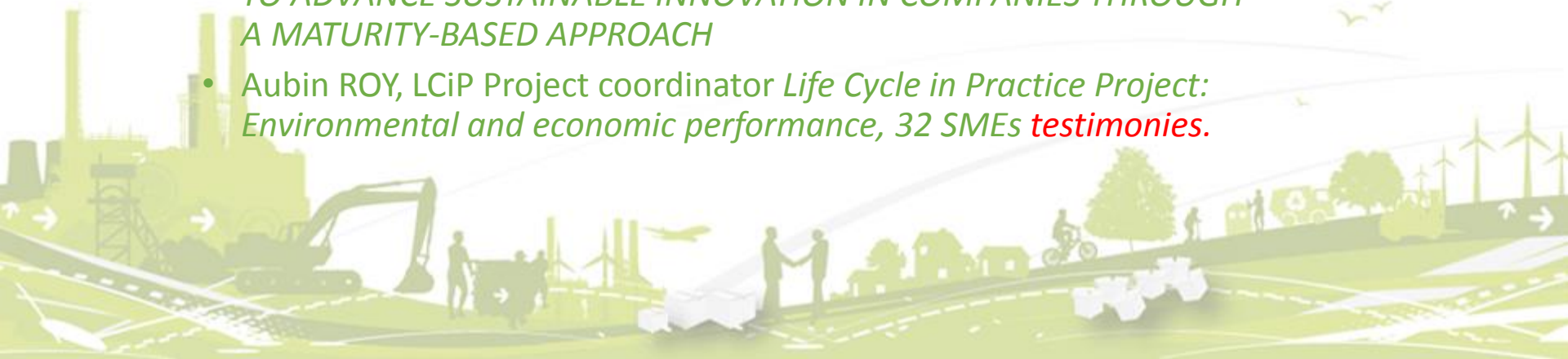
- **Retours d'expériences d'organisations aidant au développement des démarches cycle de vie :**

- Adrian TAN, Responsable développement commercial - Essensus (Danemark) *COMMENT FAIRE AVANCER L'INNOVATION DURABLE DANS LES ENTREPRISES PAR UNE APPROCHE DE MATURITÉ*
- Aubin ROY, Coordinateur du Projet LIFE+ « Life cycle in Practice » (Suite à annulation de LNEG) *PROJET LCIP : PERFORMANCE ENVIRONNEMENTALE ET ECONOMIQUE, 32 PME TMOIGNENT.*



- **Feedback from organisations helping the development of Life Cycle approaches**

- Adrian TAN, Senior Business Developer – Essensus (Denmark) *HOW TO ADVANCE SUSTAINABLE INNOVATION IN COMPANIES THROUGH A MATURITY-BASED APPROACH*
- Aubin ROY, LCiP Project coordinator *Life Cycle in Practice Project: Environmental and economic performance, 32 SMEs **testimonies.***



Agenda (2/2):



- **Témoignages de PME européennes ayant intégré le management du cycle de vie (table ronde) :**

- Michel MILLARES, Responsable Innovation et Qualité Sécurité Environnement - GECCO
- Lucia GROSS - Isocell (Autriche),
- Charlotte DEDEINE, Directrice générale - Pilotes PLV
- Grégoire DESTAILLEUR, Responsable Sécurité, Environnement et Qualité - Roll-gom



PILOTES

- **Feedback from organisations helping the development of Life Cycle approaches**

- Michel MILLARES, EQS and innovation manager - GECCO
- Lucia GROSS - Isocell (Autriche),
- Charlotte DEDEINE, CEO- Pilotes PLV
- Grégoire DESTAILLEUR, EQS manager- - Roll-gom



Merci ! Thank you!

Plateforme [avniR] by cd2e / www.avniR.org

Gingko 21 / www.gingko21.com



Interreg



Région
Hauts-de-France

